

CONDIZIONI GENERALI DI GARANZIA

Ogni strumento "by Brunatti" è coperto da una garanzia di 2 anni con sostituzione nel caso in cui si guasti per un difetto dei materiali, dopo che venga installato in modo conforme alle istruzioni e in normali condizioni di operatività come indicato e riportato nel manuale stesso. I 2 anni di garanzia partono ovviamente dalla data d'acquisto dello strumento "by Brunatti".

La garanzia NON comprende:

- Eventuali spese di trasporto.
- Avarie o danni causati dal trasporto.
- Avarie o danni causati da vizi dell'impianto elettrico/meccanico e/o da trascuratezza, e/o negligenza, e/o inadeguatezza dell'impianto all'uso per il quale è destinato e/o in ogni caso da uso anomalo.
- Avarie o danni dovuti a manomissioni da parte di personale non autorizzato o all'impiego di pezzi di ricambio non originali.
- Costi per la rimozione dello strumento.
- Difetti causati da agenti chimici e fenomeni atmosferici.
- Il materiale di consumo.
- Gli interventi per vizi presunti o le verifiche di comodo.
- Spese sostenute dal cliente per trovare o individuare eventuali difetti o guasti.
- Il costo della manodopera rimane in ogni caso a carico del Cliente.

L'intervento non prolunga il termine di durata della garanzia.

Resta inteso che la validità della garanzia è subordinata al rispetto delle specifiche prestazioni dei prodotti, indicate nel presente manuale.

I prodotti BRUNATTI OFF ROAD EQUIPMENT sono soggetti a continue innovazioni e miglioramenti. Pertanto le caratteristiche costruttive e l'immagine degli stessi possono subire variazioni anche senza preavviso.

Il contratto di vendita tra il Cliente e BRUNATTI OFF ROAD EQUIPMENT s'intende concluso in Italia e regolato dalla Legge Italiana.

Per la soluzione di controversie civili e penali derivanti dalla conclusione del presente contratto di vendita, anche a distanza, la competenza territoriale è esclusivamente quella del Foro di Torino.

ATTENZIONE!!! Tenere sempre questo manuale e tutto il materiale informativo a portata di mano durante l'installazione e per riferimenti futuri.

Tutti i contenuti di questa pubblicazione sono soggetti a cambiamenti senza avviso.

Precisiamo che questo prodotto NON è omologato per la circolazione su strada.

L'installazione di accessori su veicoli è regolata da normative che variano per ogni nazione.

È SEMPRE responsabilità del compratore informarsi con sicurezza su tutte le leggi, i regolamenti e/o i permessi da richiedere prima dell'installazione di un qualsiasi accessorio.

BRUNATTI OFF ROAD EQUIPMENT non è in alcun modo responsabile nel caso in cui il malfunzionamento o l'imprecisione dello strumento causi rotture o danneggiamenti alle parti meccaniche o elettriche del veicolo. Inoltre non è in alcun modo responsabile in caso di omissioni e/o abusi.

Manuale

Manometro Pressione ARIA

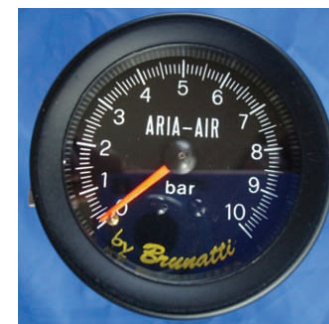
MECCANICO 10 BAR

MOVIMENTO SMORZATO AL GRASSO DI SILICONE

STRUMENTO DI DERIVAZIONE AERONAUTICA

RETROILLUMINATO A LED

Made
in
Italy



CODICE DI RIFERIMENTO: BruMAMECC

BRUNATTI OFF ROAD EQUIPMENT
Via G. Suppo 9 - 10051 Avigliana (TO) - Italia
Tel +39 011.9311068 - Fax +39 011.9311699

E-mail info@brunatti.it
Sito web www.brunatti.it

CARATTERISTICHE TECNICHE

CONTENITORE	METALLICO
DIAMETRO	52mm
CORNICE	METALLICA NERA
FRONTALE	VETRO
GRAFICA	SFONDO NERO
SCALA	0 - 10 bar
QUADRANTE	RETROILLUMINATO
RETROILLUMINAZIONE	LAMPADA A LED IN TRE COLORI A SCELTA TRA ROSSO, VERDE O BIANCO
CONNESSIONI	A SCELTA TRA: - RACCORDO IN OTTONE (calzamento tubo gomma x manometri ø5mm interno) - RACCORDO DRITTO (calzamento tubo rilsan ø6mm esterno) - RACCORDO ORIENTABILE A 90° (calzamento tubo rilsan ø6mm esterno)
ALIMENTAZIONE	12 Volt (13,8)
TEMPERATURA OPERATIVITA'	-20°C ~ +70°C
PRECISIONE	+/- 3%
PESO	152g

SICUREZZA

Raccomandiamo vivamente di leggere interamente ed attentamente il manuale d'uso e d'installazione. È molto importante seguire tutte le indicazioni relative alla sicurezza descritte in questo manuale.

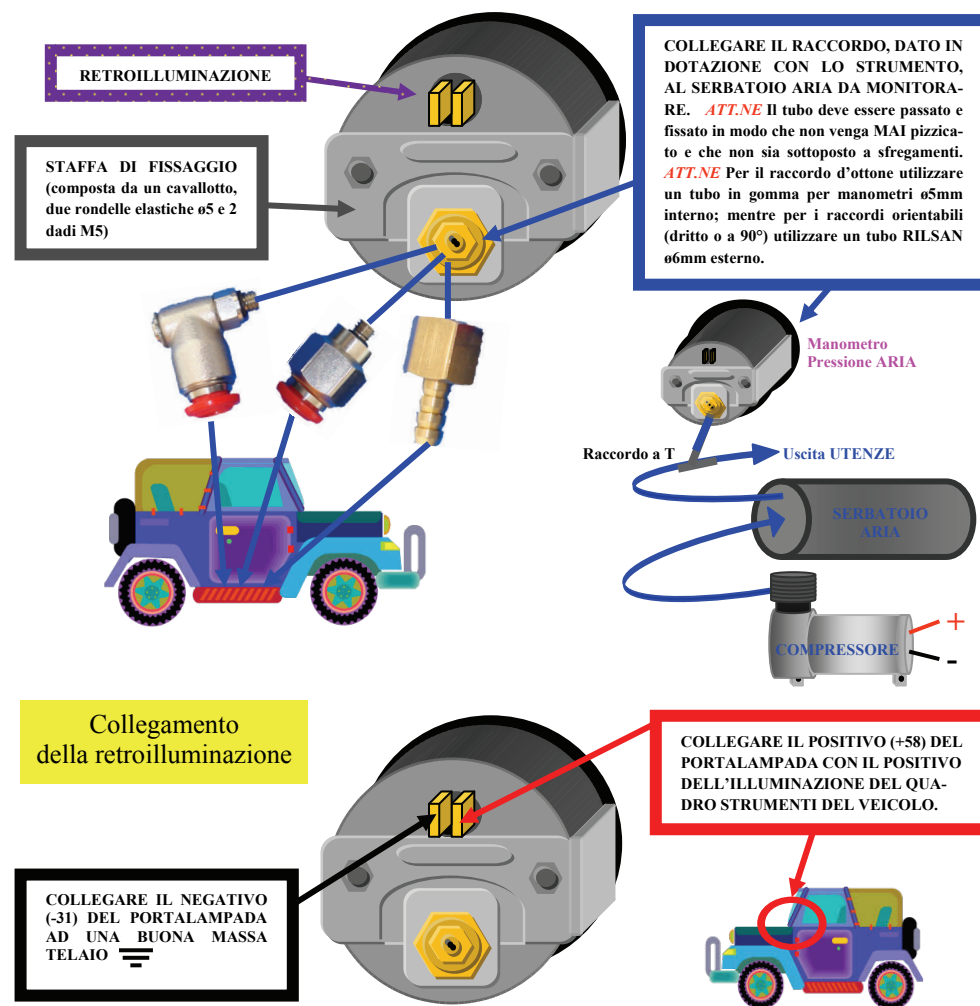
BRUNATTI OFF ROAD EQUIPMENT
non si assume alcuna responsabilità
per inaccuratezza e/o omissioni.

L'utilizzatore del prodotto e delle relative informazioni si assume tutte le responsabilità ed i relativi rischi.

È essenziale che tutte le connessioni elettriche siano sicure e siano stati utilizzati connettori, materiali elettrici e metodi di connessione di qualità che non possano danneggiare in alcun modo lo strumento e/o le persone che interagiscono con esso.

Tutti i lavori d'installazione devono essere eseguiti in piena sicurezza e da persone qualificate.

COLLEGAMENTO



Per sostituire la lampadina LED tenere saldamente lo strumento con una mano e con l'altra afferrare il portalampada. Sfilarlo dalla sua sede tirando verso l'esterno. Sostituire la lampadina avendo cura di NON TOCCARLA A MANI NUDE. Reinsere il portalampada esercitando una leggera pressione.

ATT.NE Il portalampada HA POLARITA'

Controllare, prima dell'installazione a pannello, che il collegamento del negativo e del positivo siano stati effettuati correttamente in maniera che lo strumento si retroillumini.